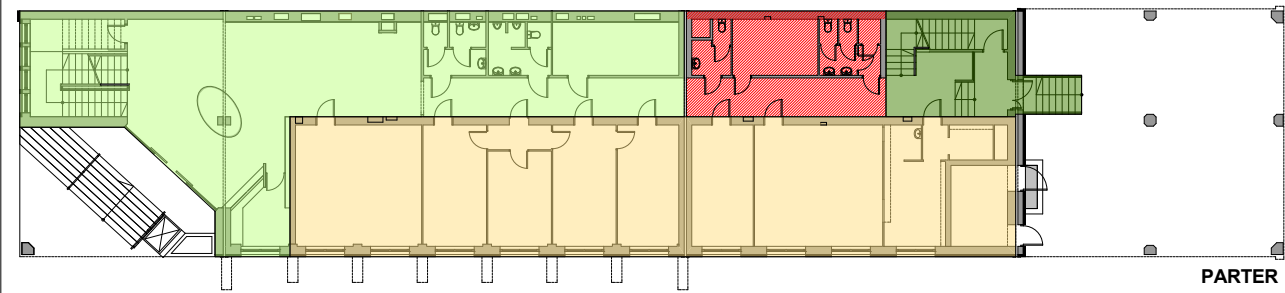
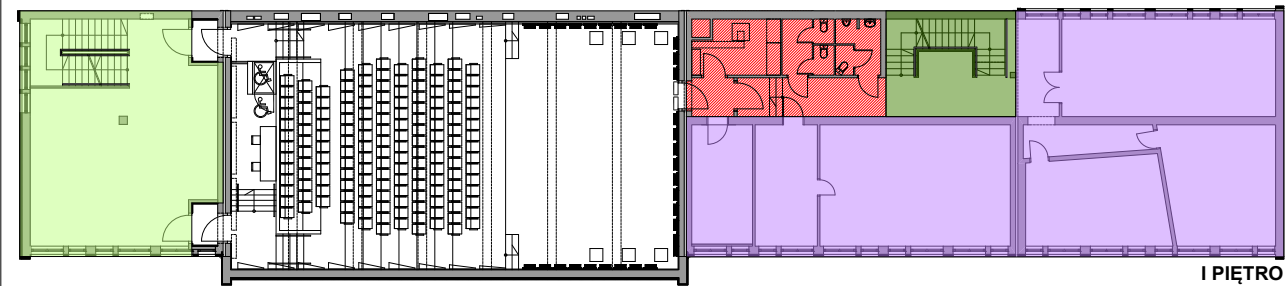


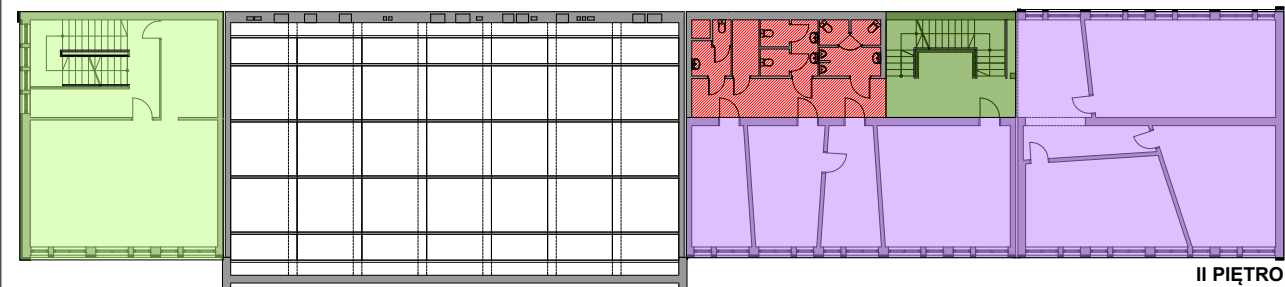
PIWNICA



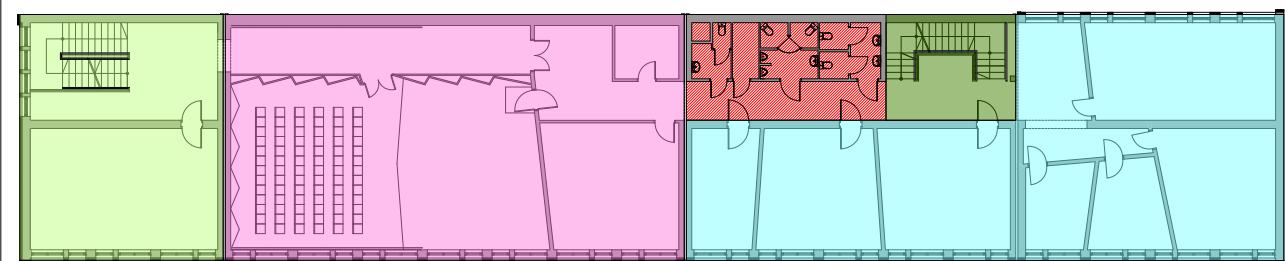
PARTER



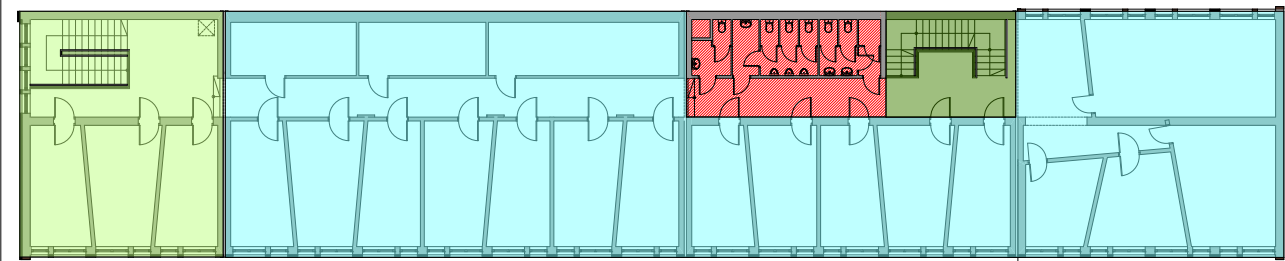
I PIĘTRO



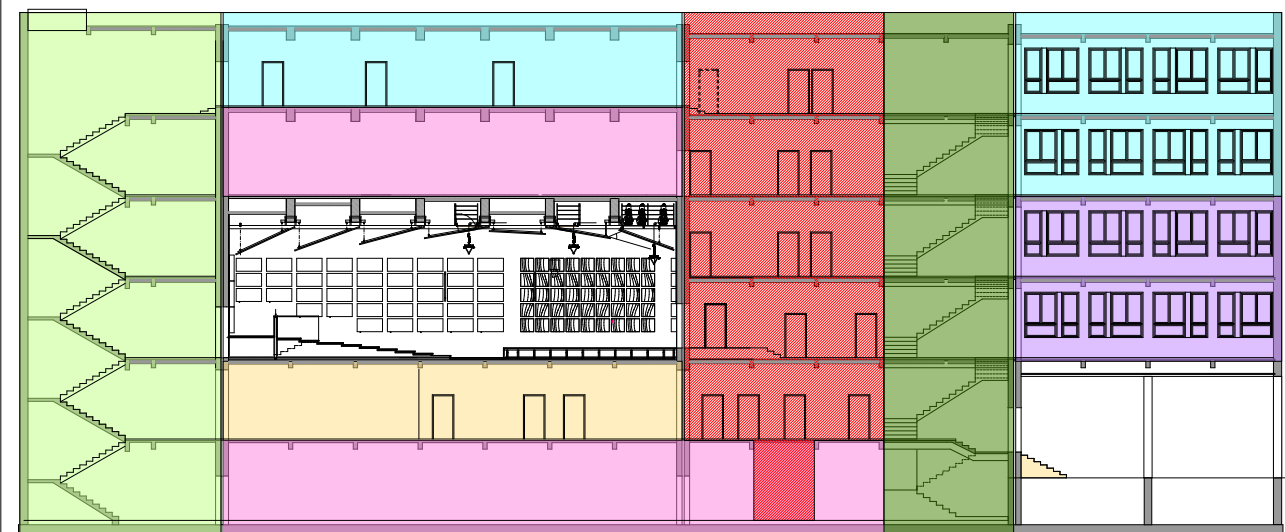
II PIĘTRO



III PIĘTRO






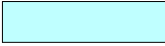




IV PIĘTRO



PRZEKRÓJ

ETAPY

-  WYŁĄCZONE Z PROJEKTU
-  ETAP TECHNOLOGICZNY
-  ETAP I
-  ETAP II
-  ETAP III
-  ETAP IV
-  ETAP V
-  ETAP VI

POWIERZCHNIA CAŁKOWITA ETAPÓW

ETAP TECHNOLOGICZNY	335	M2
ETAP I	555	M2
ETAP II	218	M2
ETAP III	481	M2
ETAP IV	725	M2
ETAP V	654	M2
ETAP VI	182	M2

- UWAGA!
- ETAP TECHNOLOGICZNY MOŻE BYĆ ZREALIZOWANY ODDZIELNIE PRZED REALIZACJĄ ETAPU II, III LUB IV LUB POŁĄCZONY Z ETAPEM II, III LUB IV
  - PODZIAŁ NA ETAPY I ICH KOLEJNOŚĆ MA CHARAKTER ORIENTACYJNY

 Biuro Rozwoju Miasta "KATOWICE" 40-093 Katowice ul. Słowackiego 14 tel.32 253 91 82			
Investor	Państwowa Szkoła Muzyczna I i II st. im. M. Karłowicza 40-003 Katowice, ul. Teatralna 16		
Obiekt	Budynek Państwowej Szkoły Muzycznej		
Adres	40-003 Katowice, ul. Teatralna 16 działki nr 66/4, 66/5, 37/1, 37/2		FAZA PB
Temat	Projekt remontu/modernizacji/przebudowy budynku Państwowej Szkoły Muzycznej I i II st. im. M.Karłowicza w Katowicach		DATA 09.2020
Rysunek	Etapowanie		SKALA
Projektant	arch. Krzysztof CICHOCKI	upr. 480/85	NR RYS <b>03/A</b>
Opracował	arch. Aleksandra PIĄTEK		
Sprawdził	arch. Paweł CICHOCKI	upr.MA/004/10	